

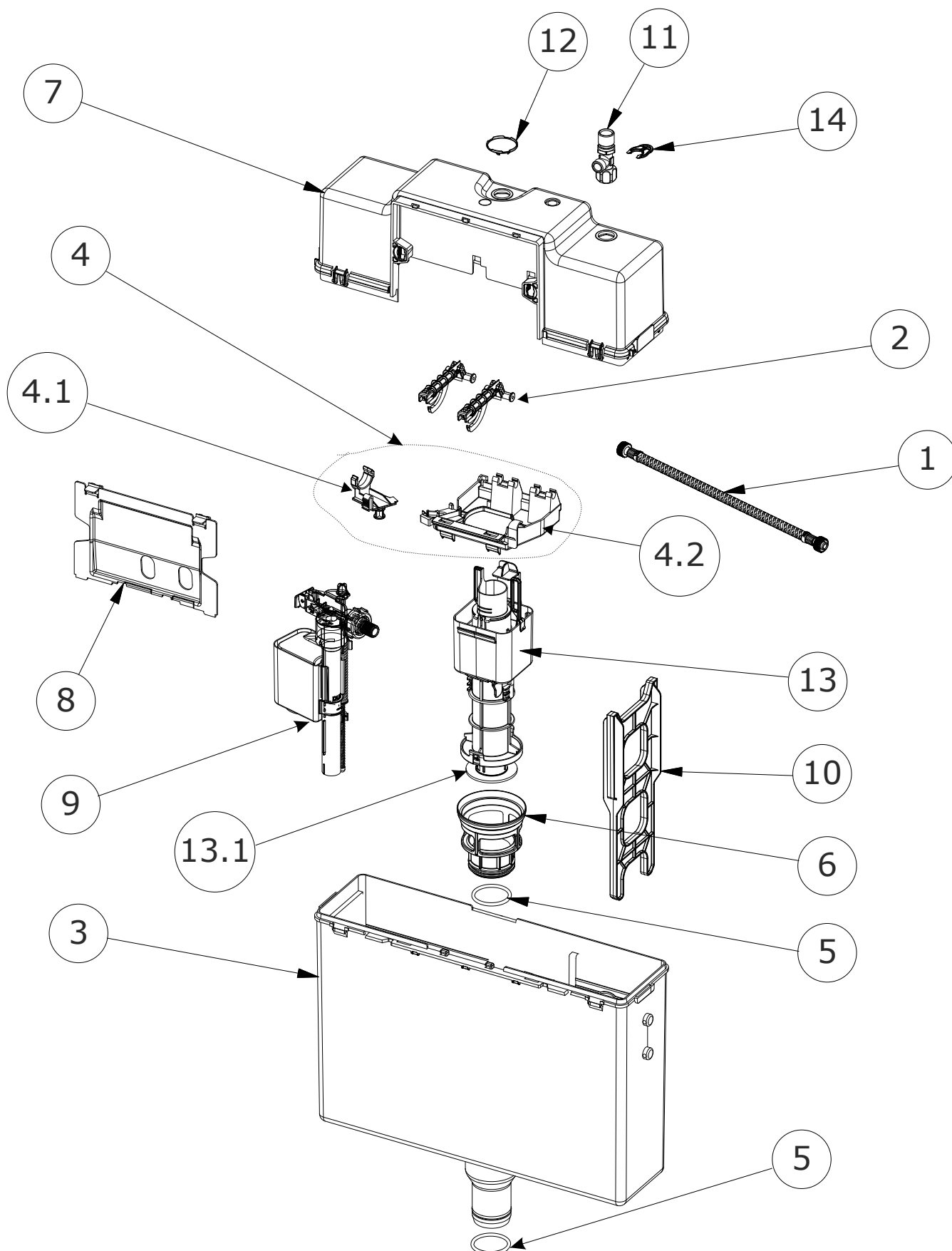
descrição: tanque de encastrar de dupla descarga para sanita simples

description: concealed cistern for low level toilet

description: réservoir à encastrer pour cuvette simple

descripción: cisterna empotrable de doble descarga para inodoro

descrizione: cassetta incasso 2 flussi per vaso



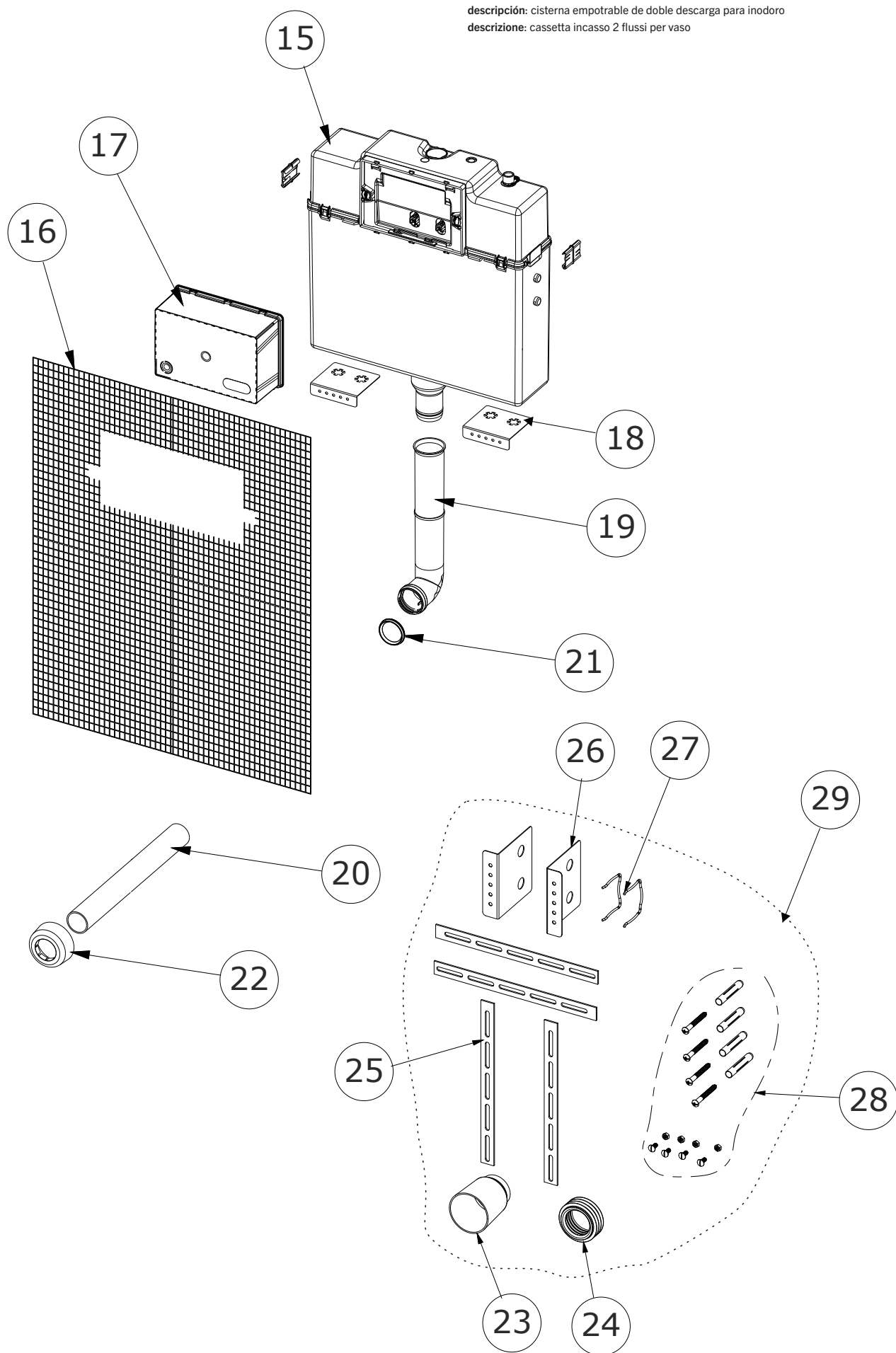
descrição: tanque de encastrar de dupla descarga para sanita simples

description: concealed cistern for low level toilet

description: réservoir à encastrer pour cuvette simple

descripción: cisterna empotrable de doble descarga para inodoro

descrizione: cassetta incasso 2 flussi per vaso



descrição: tanque de encastrar de dupla descarga para sanita simples

description: concealed cistern for low level toilet

description: réservoir à encastrer pour cuvette simple

descripción: cisterna empotrable de doble descarga para inodoro

descrizione: cassetta incasso 2 flussi per vaso

| Item | Cod. | Description | Descrição |
|------|----------|--|---|
| 1 | 4A023331 | Flexible tube G3/8 L=350 | Flexível G 3/8" L=350 |
| 2 | | Lever 9012 short cpl. | Alavanca |
| 3 | | Cistern bottom part cpl. | Corpo do tanque |
| 4 | 4A023332 | Holder adapter with bridge for fill valve cpl. | Conjunto do suporte da válvula de enchimento |
| 4.1 | 4A053302 | Holder adapter for fill valve | adaptador de suporte da válvula de enchimento |
| 4.2 | | Bridge holder for fill valve | Suporte da válvula de enchimento |
| 5 | 4A023338 | O'ring 43x4 | O'ring 43x4 |
| 6 | 4A023329 | Holder for flush valve | Suporte da válvula de descarga |
| 7 | | Cistern cover | Tampa do tanque |
| 8 | 4A023323 | Protection cover | Tampa de proteção |
| 9 | 4A033301 | Fill valve HDV2 32 cpl. | Torneira de entrada |
| 10 | 4A023307 | Barrier 9012 | Barra de reforço |
| 11 | 4A023324 | Stop / corner valve 3/8 1/2 | Torneira de corte |
| 12 | | Lock of fill valve | Fixador da válvula de descarga |
| 13 | 4A023320 | Flush valve DUO cpl. | Válvula de descarga |
| 13.1 | | Silicon seal for flush valve DUO / Galileo | Vedante de silicone para válvula de descarga |
| 14 | | Lock for stop / corenr valve | Fixador da torneira de corte |
| 15 | | KIT cistern 9012 DUO 32 cpl. | Corpo do tanque completo |
| 16 | | Reinforced net 600x770mm | Rede reforçada 600x770mm |
| 17 | 4A033309 | Protection cover | Caixa de proteção |
| 18 | | Metal holders for cistern - low | Suportes metálicos do tanque |
| 19 | 4A013305 | Flush elbow L=300 no support | Tubo de descarga L=300 sem suporte |
| 20 | MSKT1601 | Extention tube ø45X380 | Tubo de ligação ø45x380 |
| 21 | 4A033329 | Gasket ø44 for flush elbow | Vedante ø44 para tubo de descarga |
| 22 | MSKT1603 | Rosette | Espelho |
| 23 | 4A033336 | Protection cover ø44 | Tampa de proteção ø44 |
| 24 | MSKT1759 | Gasket ø45/55 for toilet bowl | Emboque ø45/55 |
| 25 | | Metal lath 20X250 | Barra metálica 20x250 |
| 26 | | Metal holders for cistern - side | Suportes metálicos laterais do tanque |
| 27 | | Metal spring | Grampo metálico |
| 28 | | Screws and inserts | Parafusos, buchas e porcas |
| 29 | | KIT connection parts cpl. | Kit de fixação do tanque |