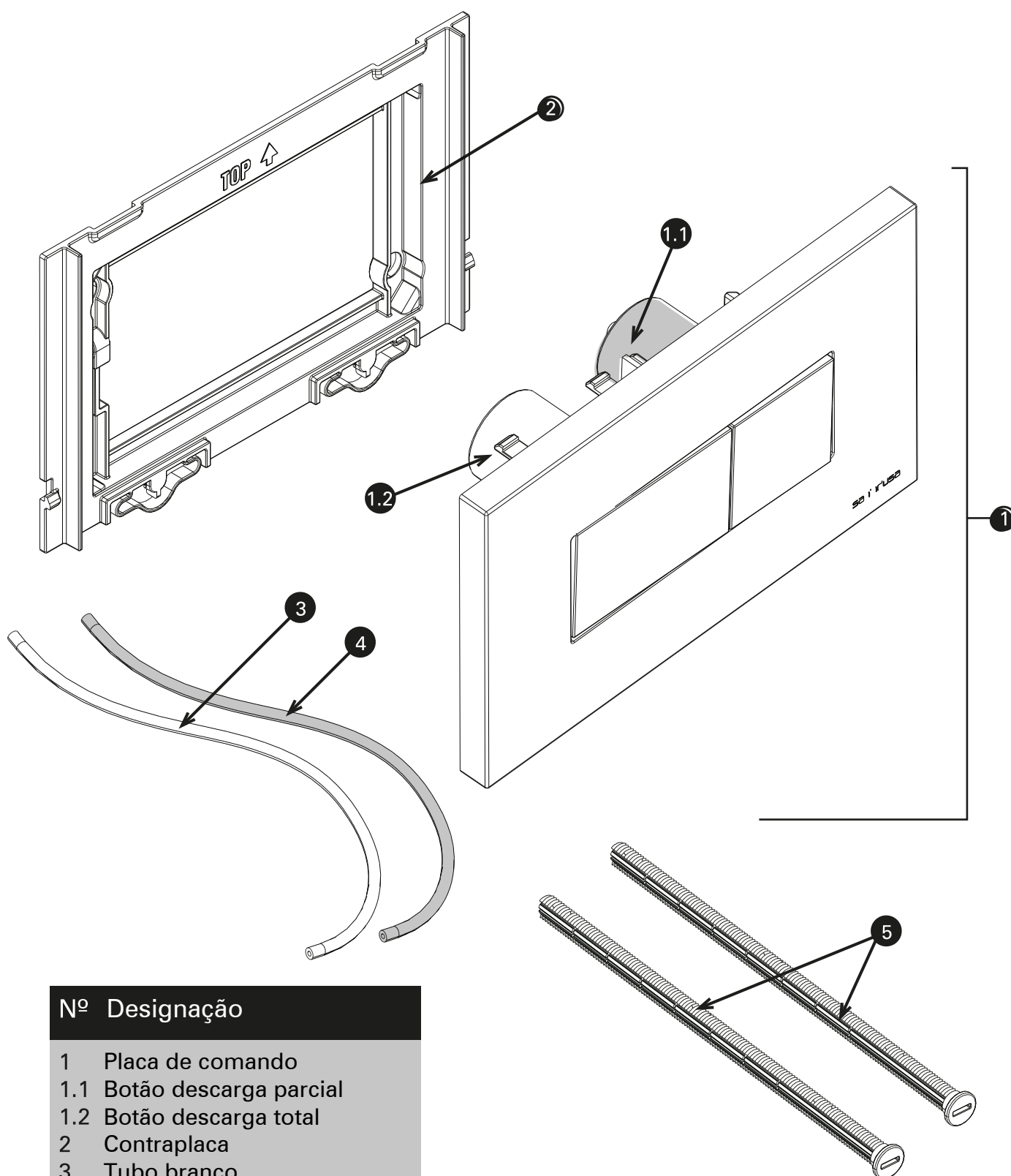


PLACA DE COMANDO

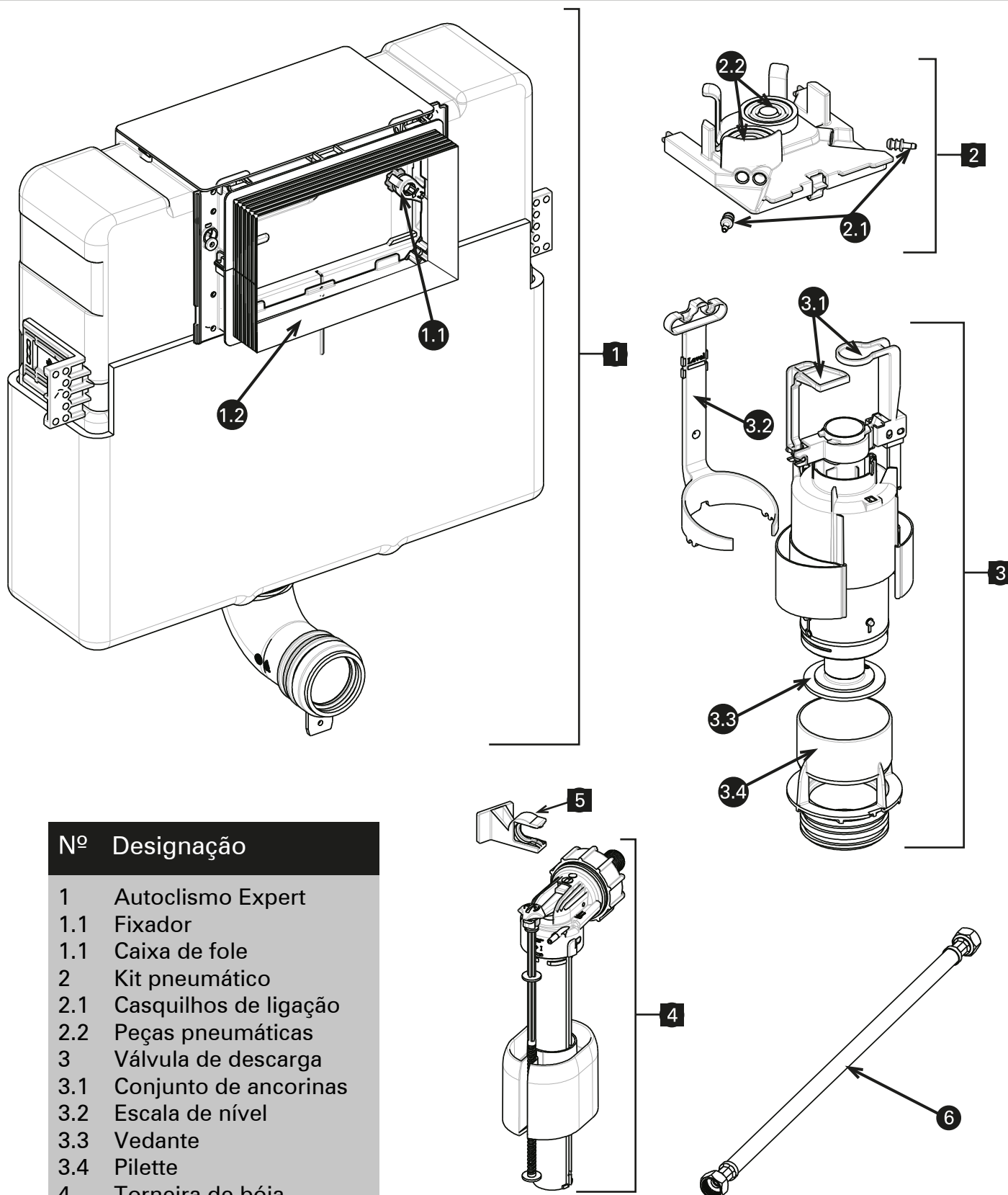


Nº Designação

- 1 Placa de comando
- 1.1 Botão descarga parcial
- 1.2 Botão descarga total
- 2 Contraplaca
- 3 Tubo branco
- 4 Tubo Azul
- 5 Parafusos de fixação

Nota: A Sanindusa não se responsabiliza por quaisquer danos que resultem da má interpretação e/ou não cumprimento parcial ou integral das instruções em causa. A Sanindusa recomenda que o serviço seja efectuado por profissionais habilitados.

AUTOCLISMO DE ENCASTRAR



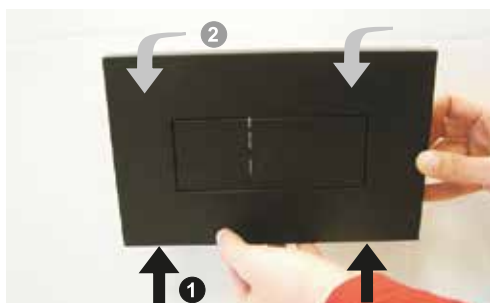
Nº Designação

- 1 Autoclismo Expert
- 1.1 Fixador
- 1.1 Caixa de fole
- 2 Kit pneumático
- 2.1 Casquilhos de ligação
- 2.2 Peças pneumáticas
- 3 Válvula de descarga
- 3.1 Conjunto de ancorinas
- 3.2 Escala de nível
- 3.3 Vedante
- 3.4 Pilette
- 4 Torneira de bóia
- 5 Suporte torneira
- 6 Flexível

Nota: A Sanindusa não se responsabiliza por quaisquer danos que resultem da má interpretação e/ou não cumprimento parcial ou integral das instruções em causa. A Sanindusa recomenda que o serviço seja efectuado por profissionais habilitados.

FUGA DE ÁGUA

1º passo - retirar a placa de comando



-Retire a placa de acordo com o movimento das setas da imagem ao lado (empurrar a placa para cima ①, puxar a placa para fora ②).
-Separe os tubos dos respectivos botões.

A fuga parou

Substituir a placa de comando

A fuga não parou

2º passo - Verificação do nível da água



- Retire o suporte porta pulmão, seguindo o movimento das setas da imagem ao lado (empurrar a patilha para dentro ① e puxar o conjunto para cima ②), de forma a visualizar a escala de nível.

Verifique se o nível da água coincide com a marca "level" da escala de nível

Coincide

Ver página seguinte

Não coincide

Ver página seguinte

FUGA DE ÁGUA

o nível da água coincide
com a marca "level" da escala de nível

**3º passo - Retirar o conjunto
válvula / Escala de nível**

Feche a torneira de alimentação



- Pressione a
patilha da escala
de nível para
baixo de forma a
retirá-la do encaixe.



- Separe o conjunto
de ancorinas da
válvula de descarga
e retire-o



Ver página seguinte

o nível da água não coincide com
a marca "level" da escala de nível

5º passo - Retirar a Torneira

Feche a torneira de alimentação e retire o
conjunto Válvula / Escala de Nível (ver 3º passo)

Desaperte a porca que faz ligação
entre a torneira e o flexível.

Para retirar a torneira, pressione
a patilha do suporte.



Desaperte a porca da torneira e verifique se
existe lixo que impeça o fecho da mesma.

Existe lixo

Não existe lixo

Fazer uma limpeza da
torneira com água corrente

Substituir a torneira



Resulta

Não resulta

Substituir a torneira

FUGA DE ÁGUA

4º passo - Substituir o vedante



Coloque novamente conjunto Válvula / Escala de Nível dentro do autoclismo



Resulta

Não resulta

Volte a retirar o conjunto
Válvula / Escala de Nível



- Retire a pilette.



- Verifique se a zona de vedação da pilette (assinalada na imagem ao lado com uma linha vermelha) contém imperfeições, cavidades ou rebarbas.

Tem imperfeições

Trocar a pilettet

Não tem imperfeições

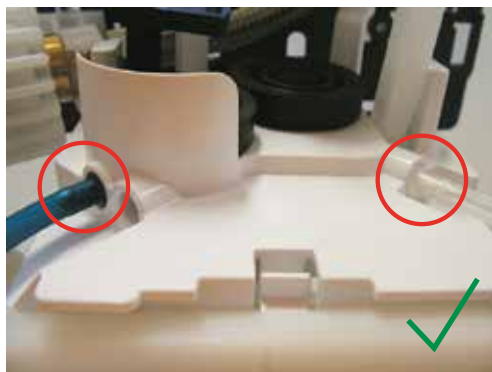
Trocar a válvula

DESCARGA INSUFICIENTE

Retirar a placa de comando (ver 1º passo)



Verifique se os casquilhos de ligação e os tubos se encontram correctamente posicionados.



Posicionamento correcto



Proceda ao accionamento da válvula efectuando um sopro no tubo branco.



Verifique se a válvula efectua a descarga total.



Efectua



Trocar a placa de comando



Não efectua



Trocar a válvula

Posicionamento errado



Posicionar os tubos correctamente usando como base a imagem anterior.

TROCA DE DESCARGAS

Retire a placa de comando (ver 1º passo)



Verifique se o tubo azul coincide com o botão azul da placa de comando



Coincide



Substituir válvula.



Não coincide



Fazer a ligação de acordo com a imagem anterior.