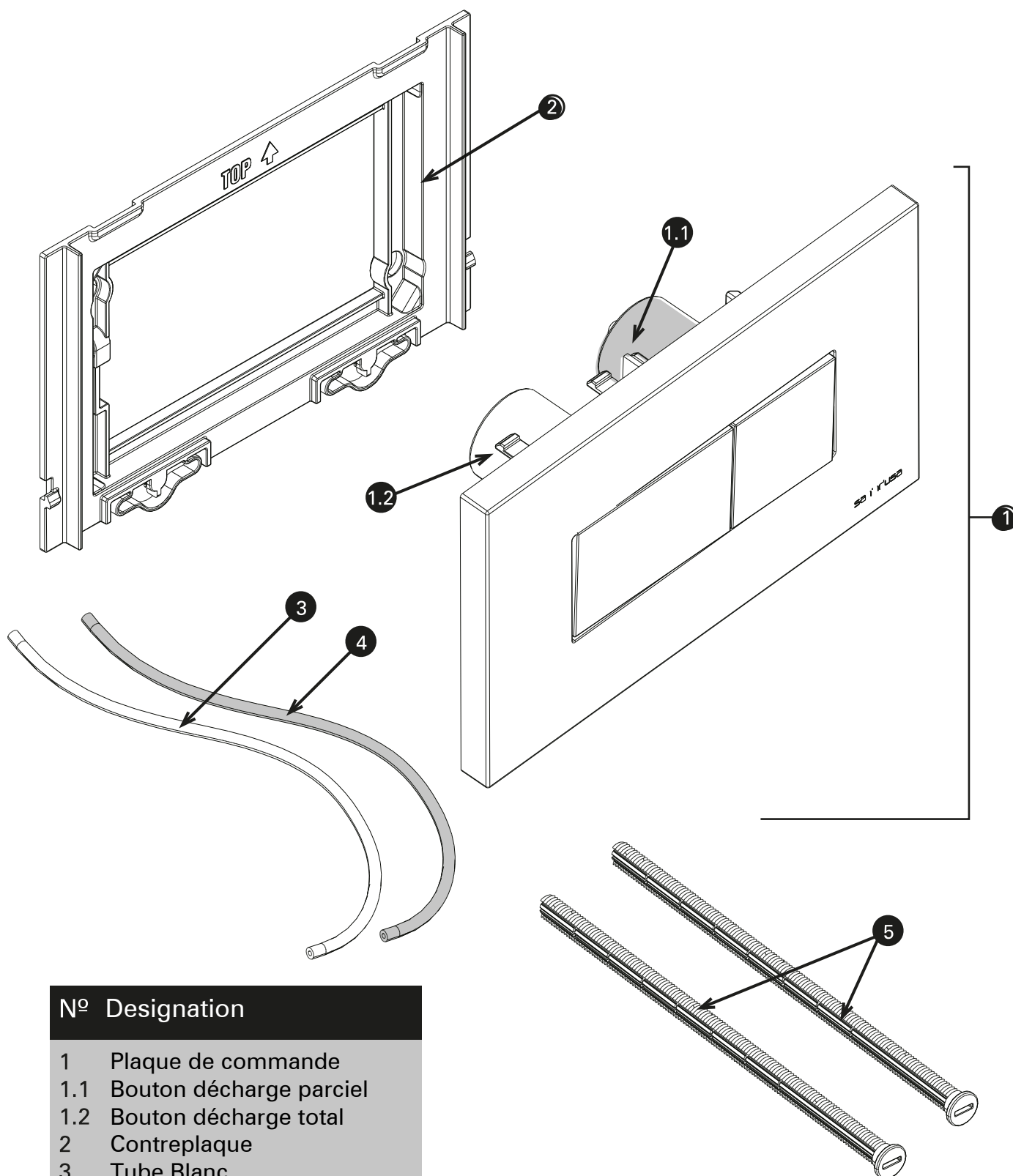


PLAQUE DE COMMANDE

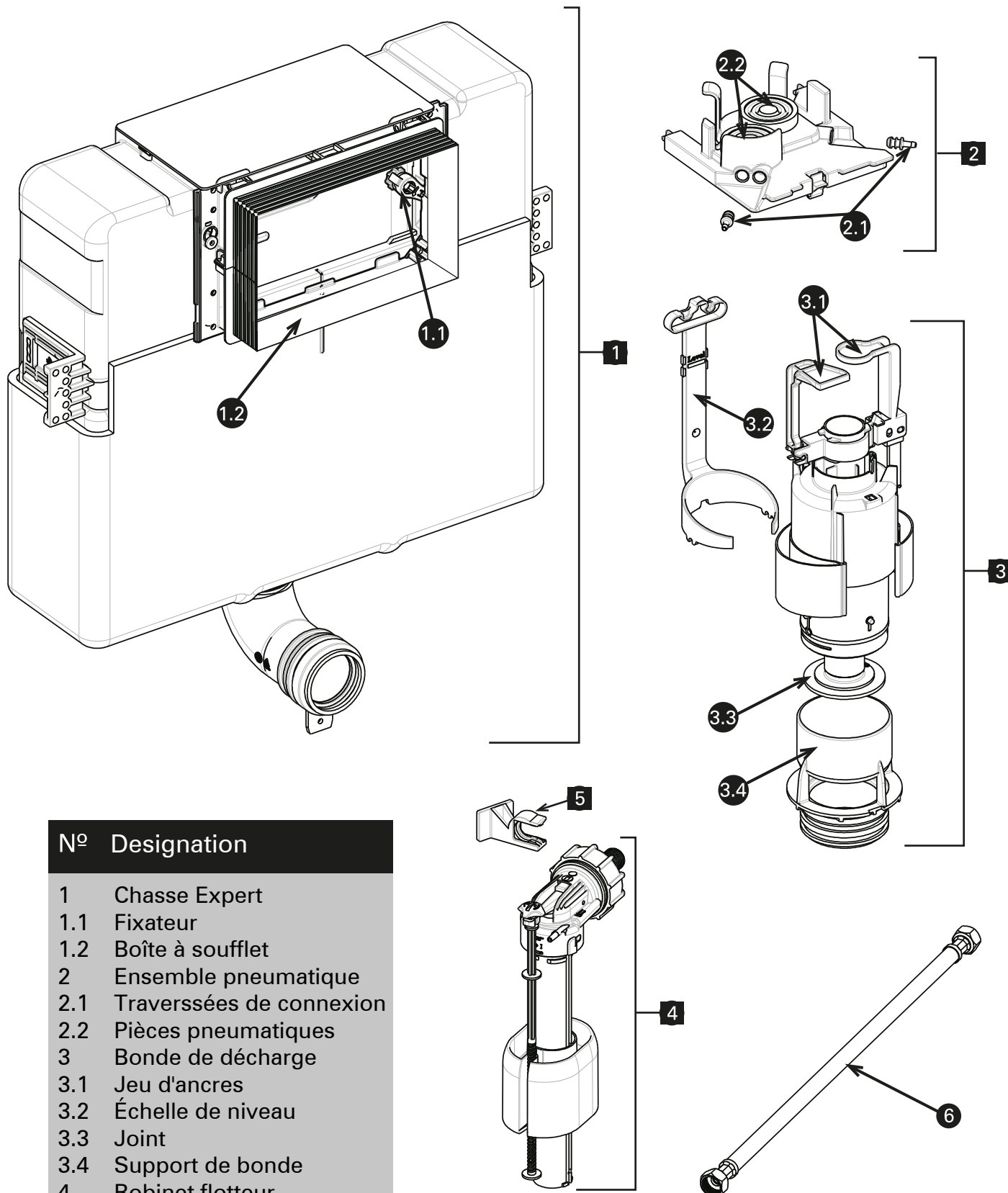


Nº Designation

- | | |
|-----|-------------------------|
| 1 | Plaque de commande |
| 1.1 | Bouton décharge partiel |
| 1.2 | Bouton décharge total |
| 2 | Contreplaque |
| 3 | Tube Blanc |
| 4 | Tube Bleu |
| 5 | Visse de fixation |

Note: Sanindusa n'est pas responsable des dommages résultant d'une mauvaise interprétation et/ou du non-respect partiel ou total des instructions en question. Sanindusa recommande que le service soit effectué par des professionnels qualifiés.

CHASSE D'ENCASTRER



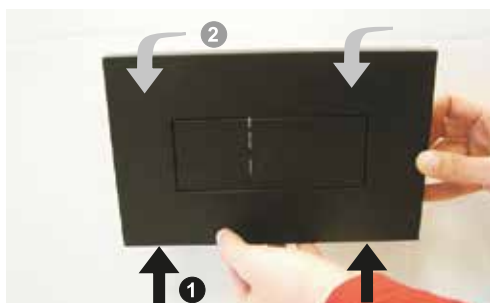
Nº Designation

- 1 Chasse Expert
- 1.1 Fixateur
- 1.2 Boîte à soufflet
- 2 Ensemble pneumatique
- 2.1 Traverssées de connexion
- 2.2 Pièces pneumatiques
- 3 Bonde de décharge
- 3.1 Jeu d'ancres
- 3.2 Échelle de niveau
- 3.3 Joint
- 3.4 Support de bonde
- 4 Robinet flotteur
- 5 Support du flotteur
- 6 Flexible

Note: Sanindusa n'est pas responsable des dommages résultant d'une mauvaise interprétation et/ou du non-respect partiel ou total des instructions en question. Sanindusa recommande que le service soit effectué par des professionnels qualifiés.

FUITE D'EAU

1^o pas - Retirer la plaque de commande



- Retirez la plaque selon le mouvement des flèches de l'image à côté (poussez la plaque vers le haut ①, retirez la plaque ②).
- Séparer les tubes du boutons respectifs.

La fuite c'est arrêté

Remplacer la plaque de commande

La fuite continue

2^o pas - Vérifier le niveau de l'eau



- Retirez le support pulmonaire en suivant le mouvement des flèches sur l'image à côté (poussez la languette vers l'intérieur ① et tirez l'ensemble vers le haut ②), afin de visualiser l'échelle de niveau.

Vérifiez que le niveau d'eau correspond au repère «level» de l'échelle de niveau

Sa correspond

Voir page suivante

Sa ne correspond pas

Voir page suivante

FUITE D'EAU

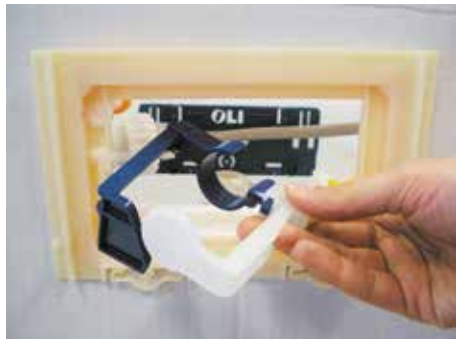
Le niveau d'eau correspond au repère «level» sur l'échelle de niveau

3^o pas - Retirer l'ensemble de bonde/ Échelle de niveau

Fermer le robinet d'alimentation



- Appuyez sur la languette de l'échelle de niveau d'eau vers le bas pour le retirer de la boîte.



- Séparez le jeu d'ancre de la bonde de décharge puis retirer.



- Retirez l'ensemble de bonde / Échelle de niveau.

Voir page suivante

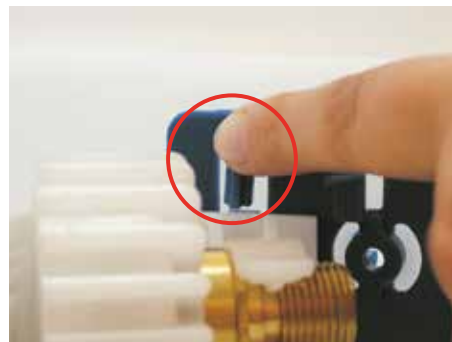
Le niveau d'eau ne correspond pas au repère «level» sur l'échelle de niveau

5^o pas - Retirer le robinet

Fermer le robinet d'alimentation et retirer l'ensemble de bondes / Échelle de niveau (voir 3^o pas)

Desserrer l'écrou qui fait la liaison entre le robinet et le flexible.

Pour retirer le robinet, appuyez sur la languette du support.



Desserrez l'écrou du robinet et vérifiez s'il y a des déchets qui empêchent la fermeture du robinet

Il y a des déchets

Nettoyer le robinet à l'eau courante

Ça fonctionne

Il n'y a pas de déchets

Remplacer le robinet

Ça ne fonctionne pas

Remplacer le robinet

FUITE D'EAU

4^e pas - Remplacer le joint



Remettez l'ensemble bonde / Échelle de niveau à l'intérieur de la chasse.



Ça fonctionne

Ça ne fonctionne pas

- Retirez à nouveau l'ensemble bonde / Échelle de niveau



- Retirez le support de bonde.



- Vérifiez si la zone du joint du support de bonde (marqué sur l'image par un trait rouge) contient des imperfections, cavités ou bavures.

Il y a des imperfections

Il y a pas d'imperfections

Changer le support de bonde

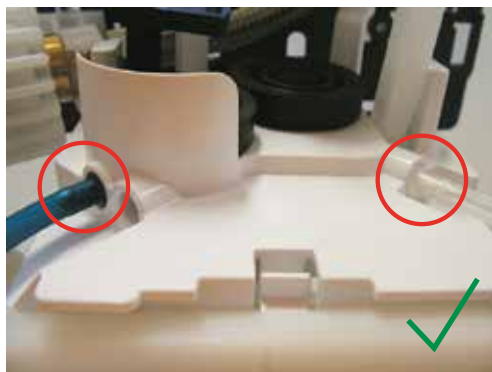
Changer la bonde

DÉCHARGE INSUFFISANTE

Retirer la plaque de commande (voir 1^o pas)



Verifiez que les traverssées de connexion et les tubes sont correctement positionnés.



Posicionnement correct



Procéder à l'accionement de la bonde en soufflant dans le tube blanc.



Verifiez si la bonde effectue la décharge total.



Elle effectue



Changer la plaque de commande.



Elle effectue pas



Changer la bonde



Posicionnement pas correct



Posicionner les tubes correctement en utilisant comme base l'image ci-dessus.

REEMPLACEMENT DE DÉCHARGE

Retirer la plaque de commande (voir 1^{er} pas)



Verifiez si le tube bleu correspond au bouton bleu de la plaque de commande



Il correspond



Remplacer la bonde.



Il ne correspond pas



Faire le lien du tube et du bouton
comme sur l'image ci-dessus.