

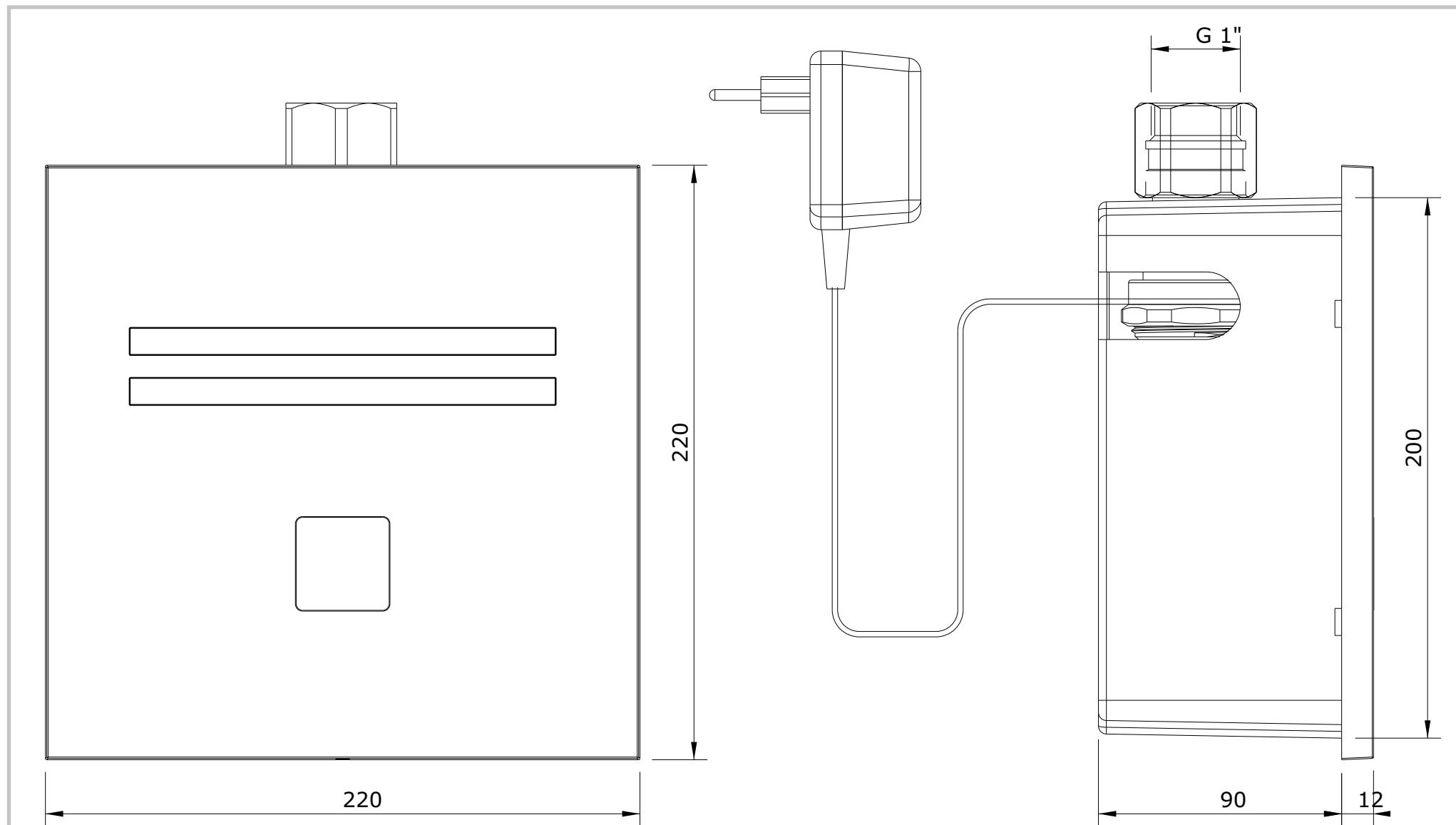
série: Plan

descrição: Placa dupla descarga com infrav. e transf.

sanindusa[®]

código: 5120781

revisão: 02



Os produtos apresentados seguem especificações técnicas internas da SANINDUSA.

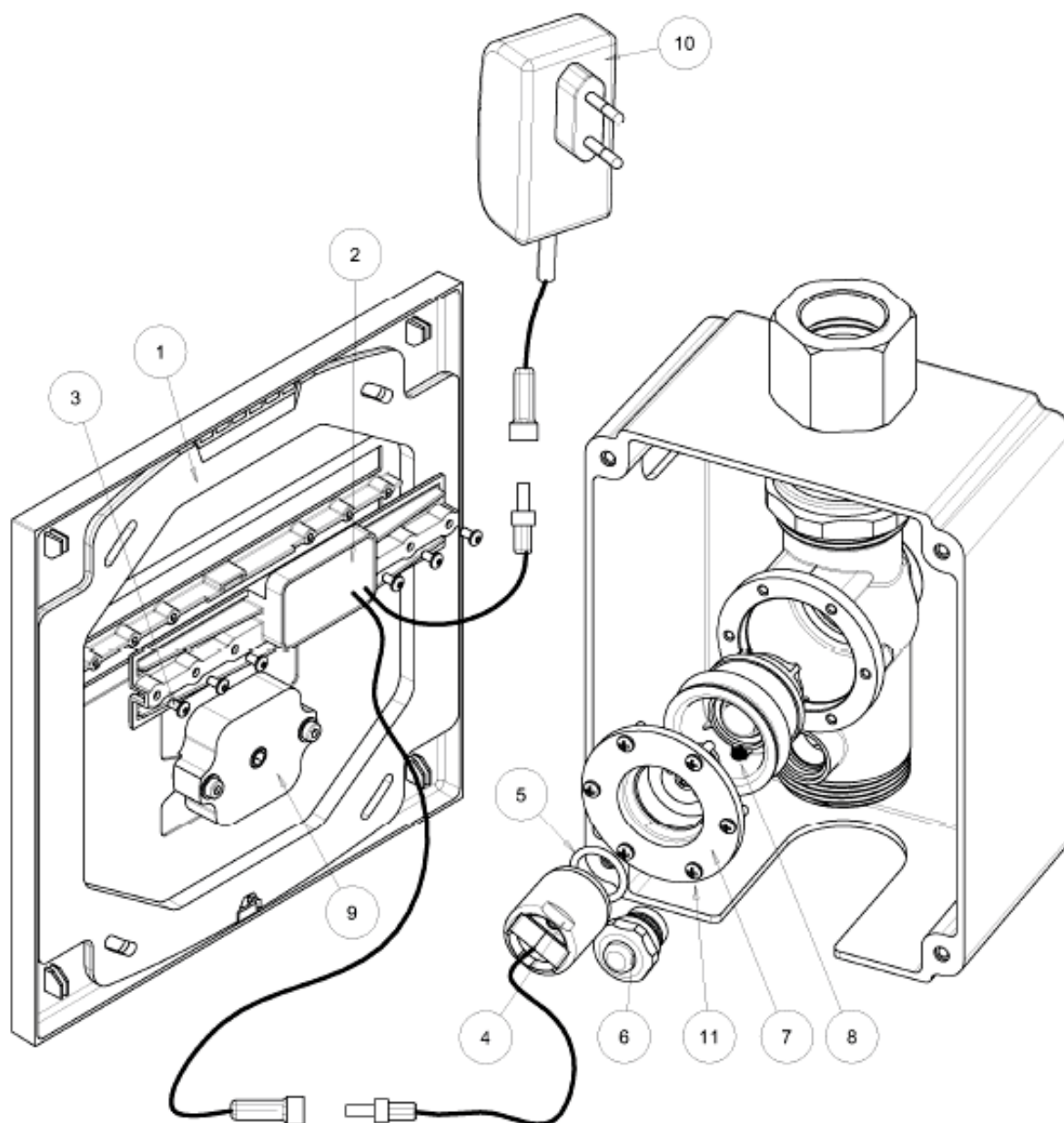
As dimensões são meramente indicativas.

Reservamos o direito de fazer alterações técnicas que permitam melhorar a funcionalidade dos nossos produtos, sem aviso prévio.

The presented products follow technical specifications from SANINDUSA.

The dimensions of the pieces are merely a reference.

We reserve the right to introduce technical improvements in our products without previous advice.



| Item | Cod. | Descrição | Description |
|--------|------------|--------------------------|-------------------------------|
| 2,3 | 5A12077213 | Kit unidade eletrônica | Sensor Kit |
| 4,5 | 5A12077113 | Kit válvula solenoide | Solenoid Valve Kit |
| 1 | NA | Espelho frontal | Panel Kit |
| 8 | NA | Pistão | Piston Kit |
| 7,8,11 | 5A12077313 | Conjunto pistão+tampa | Piston+cover kit |
| 9 | NA | Manípulo de accionamento | Push Button Kit for Panel |
| 6 | NA | Botão de accionamento | Push Button Kit |
| 10 | 5A40038111 | Transformador 9V | Switch plug-in Transformer 9V |