

Os produtos apresentados seguem especificações técnicas internas da SANINDUSA.

As dimensões são meramente indicativas.

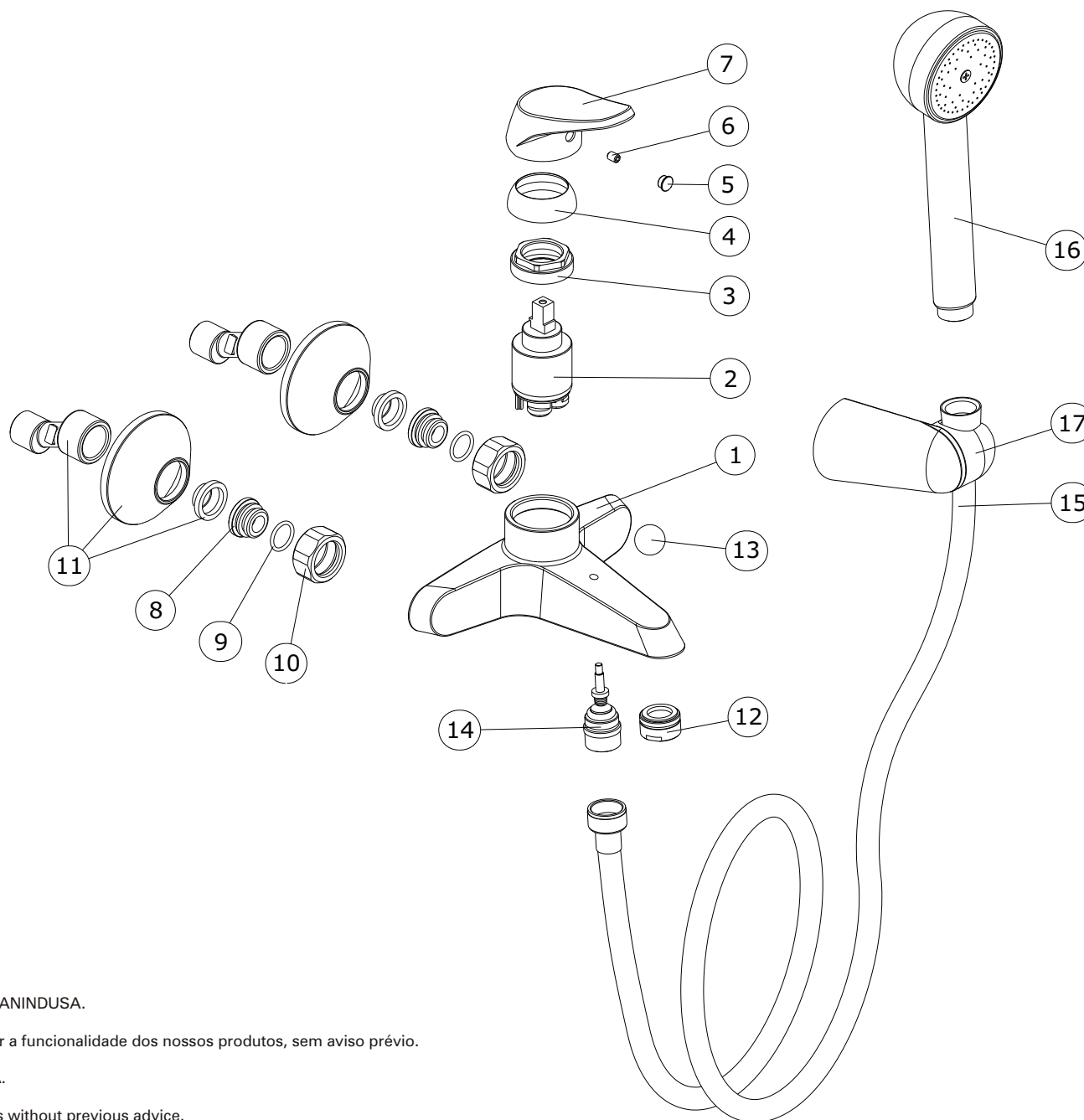
Reservamos o direito de fazer alterações técnicas que permitam melhorar a funcionalidade dos nossos produtos, sem aviso prévio.

The presented products follow technical specifications from SANINDUSA.

The dimensions of the pieces are merely a reference.

We reserve the right to introduce technical improvements in our products without previous advice.

17	Suporte Chuveiro ABS - Cromo
16	Chuveiro Doccia - Cromo
15	Flexível Latão s/ Agraf 1.5m Cônico - Cromo
14	Distribuidor 20/19 p/ série Rimini
13	Pómulo diam.18 Sfera - Cromo
12	Aerador M24x1 Rompe Águas
11	Conj. Esp./Exc. 1/2x3/4 H57
10	Porca CH30 3/4 H15 - Cromo
9	O'Ring 15x2
8	Sede 24x14.5 M18x1.5 Esq.
7	Leva Zamac 9x9 - Cromo
6	Perno Umbrako Cônico 5x6mm Inox
5	Tampa diam.9 vermelho/azul
4	Cobre Cartucho 37x1.5 - Cromo
3	Porca M37x1.5 - Latão
2	Cartucho Monocomando GMDA diam.35 Aberto
1	Peça Banheira ECO - Cromo
n.º	Descrição



Os produtos apresentados seguem especificações técnicas internas da SANINDUSA.
As dimensões são meramente indicativas.

Reservamos o direito de fazer alterações técnicas que permitam melhorar a funcionalidade dos nossos produtos, sem aviso prévio.

The presented products follow technical specifications from SANINDUSA.

The dimensions of the pieces are merely a reference.

We reserve the right to introduce technical improvements in our products without previous advice.