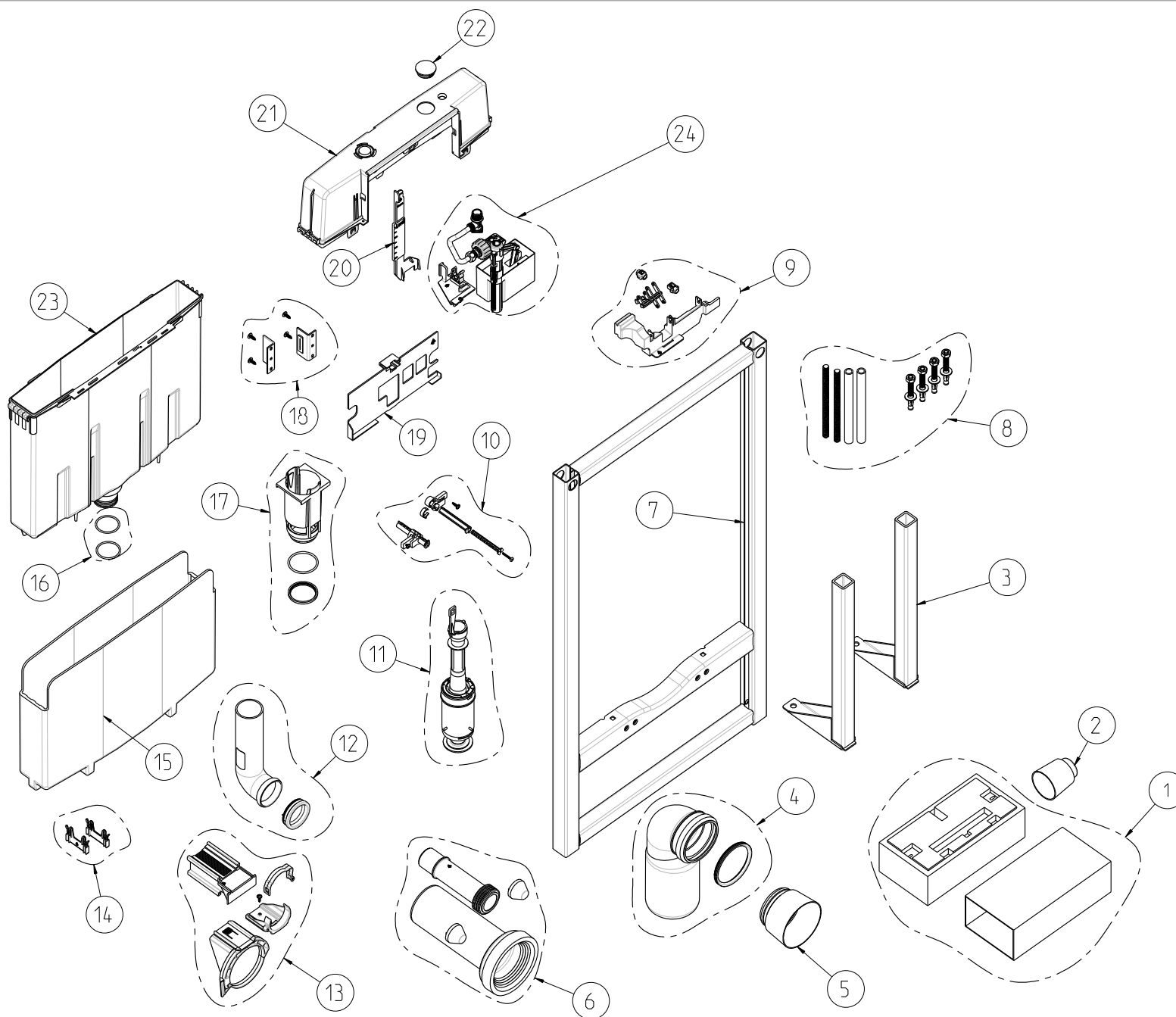


descrição: estrutura pladur para sanita suspensa

sanindusa[®]

código: 421

revisão: 00



Pos.	Descrição	Referência
1	Caixa EPS completa com protecção tubo	4A017
2	Protecção tubo	Incluído em 1
3	Suportes de fixação ao chão	4A021
4	Kit Curva Descarga Sanita Suspensa	4A031
5	Protecção da curva	4A003
6	Kit alimen/ligação desc.san.susp.	4A3101
7	Estrutura Metálica fixação ao chão	Não vendável
8	Saco de Acessórios de fixação para estrutura pladur	4A015
9	Conj. alavancas estrutura simples	4A3102
10	Extensor para Placa Suspensa	4A3104
11	Valvula p/ mec Estrut Simples	4A3100
12	Conjunto tubo descarga + emboque	4A3105
13	Conjunto abraçadeira	4A009
14	Distanciador	4A004
15	Esferovite de protecção	Não vendável
16	O'ring	4A000
17	Conjunto pilete + o'ring	4A008
18	Kit fixador Estrutura metálica	Não vendável
19	Placa Protecção	4A018
20	Escala de nível	4A007
21	Tampa do reservatório	Não vendável
22	Tampão plástico	4A005
23	Reservatório	Não vendável
24	Torneira Estrutura descarga simples	4A3103